



# Tom Cat 錄變音IC 系列

一款能实现 录音/实时 变音变调的录放音标准品。可实现 9 级变速不变调 变调不变速即录即变调回放的语音播放功能，并能实现实时变调功能。

## 【技术指标】

1、电压：3V（2 颗 AA 干电池供电）

2、录音长度：最大 16 秒（8K 采样）

3、变速不变调功能

录音回放，语速不变，音调变化，共 9 级可调整

4、变调不变速功能

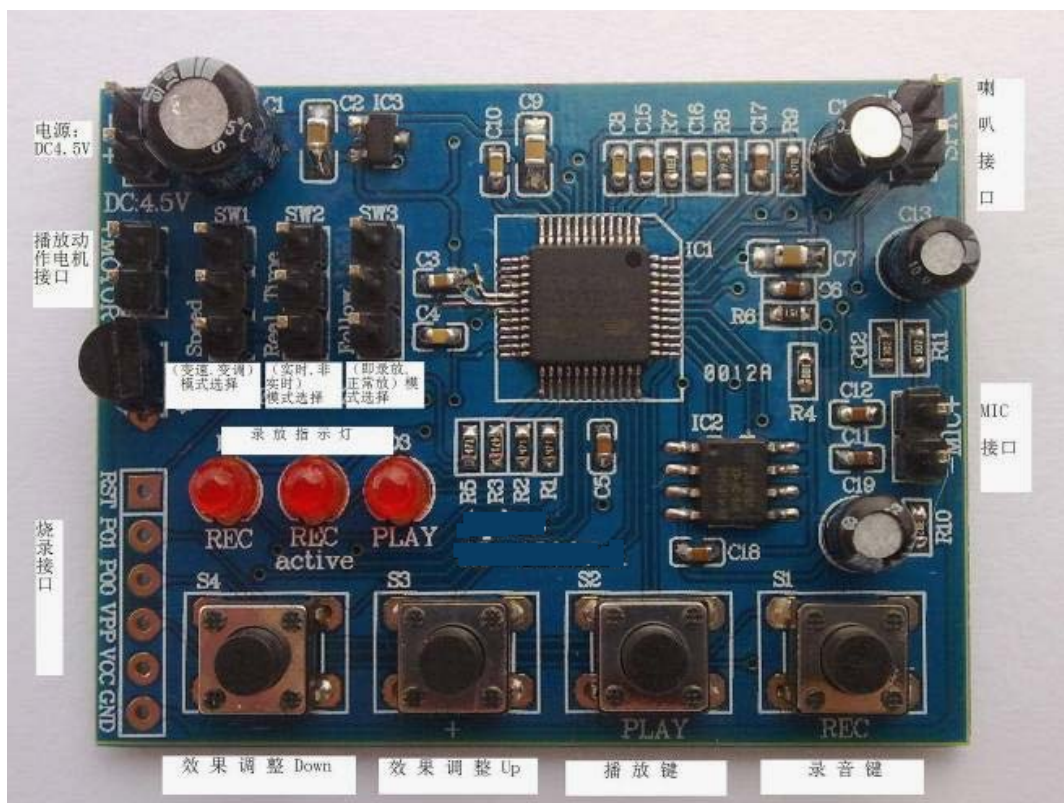
录音回放，音调不变，语速变化，共 9 级可调整

5、实时变调功能

实时说话，语速不变，音调变化，共 9 级可调整

6、即录即变调回放

自动检测启动录音，录音完成自动按预先设定的变调效果回放录音



### 操作介面說明：

**REC(錄音鍵)：**錄音/停止錄音，按下錄音，再按停止錄音。

**PLAY(放音鍵)：**放音/停止放音，短按變音重播，再短按停止。長按切換音源變音重播。音源選擇為固定音源和錄音音源兩種。按錄音鍵後自動選擇錄音重播，若聽固定語音即再次長按播放鍵即可。

**SW1：**(變速/變調)模式選擇，(1)變速：只改變語音速度，不改變語調，變速範圍 0.5~2.0 倍。按+/-鍵上下四級可調。(2)變調：只改變語調，不改變語音速度。高低各 8 度，按+/-鍵上下有 4 級可調。

**SW2：**(即時/非即時)模式，一邊從 ADC 採樣輸入語音，一邊經變音處理從 ADC 輸出語音，輸入與輸出的語音延時小於 4mS，此模式下只有按 +/- 鍵才有效。

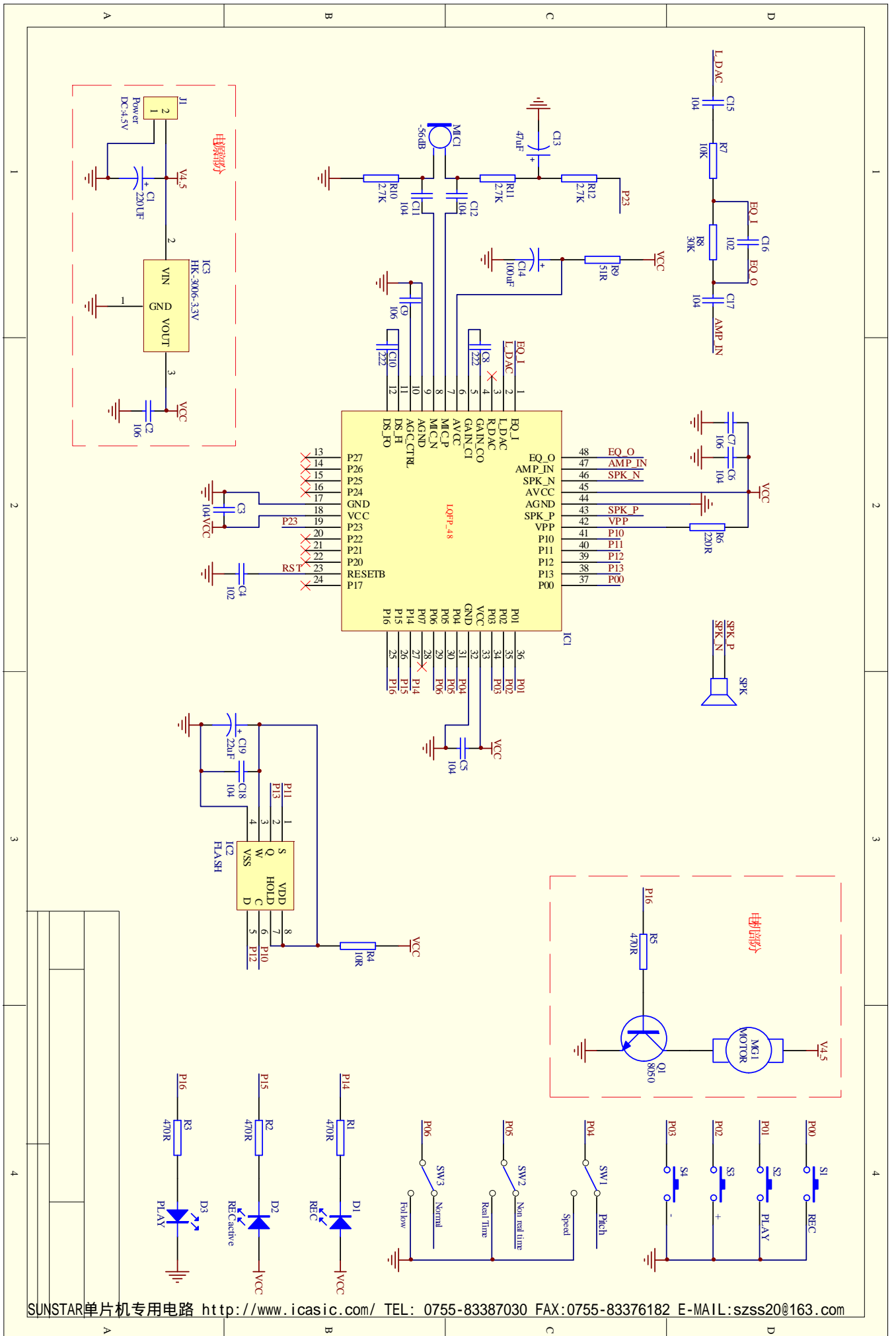
**SW3：**(正常錄放)模式按錄音鍵錄音，再按停止錄音，按播放鍵放音。

**電源介面：**DC: 4.5V- 6V。

**電機介面：**跟隨播放長動，聲音停電機即停。

**燒錄介面：**燒錄器對應介面。

**MIC:** -56db MIC。



## 裸片 PAD

