

## 32灯数字手表

### 一、产品概述

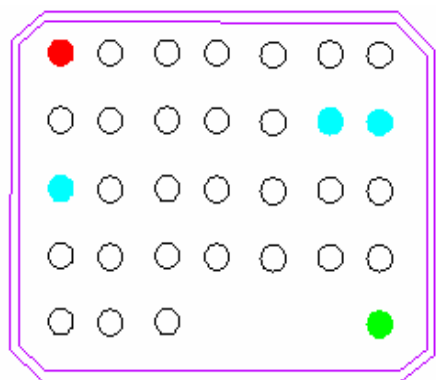
SDL8110是一款时钟IC，它具有以下功能；

- 带时间、日期功能
- 12小时制
- 带四种动画功能
- 四个按键操作：MODE、SET、TEST（全显）、DISPLAY（动画）
- 无按键操作7秒自动进入睡眠
- 工作电压 3V
- 静态电流 $\leq 3\mu\text{A}$

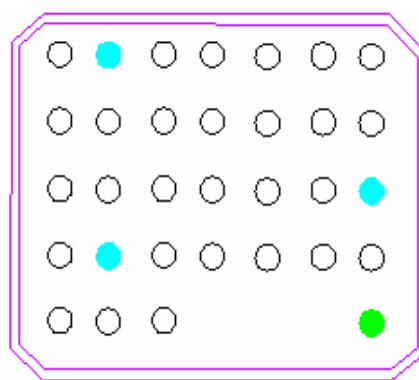
### 二、操作说明

LED数字显示





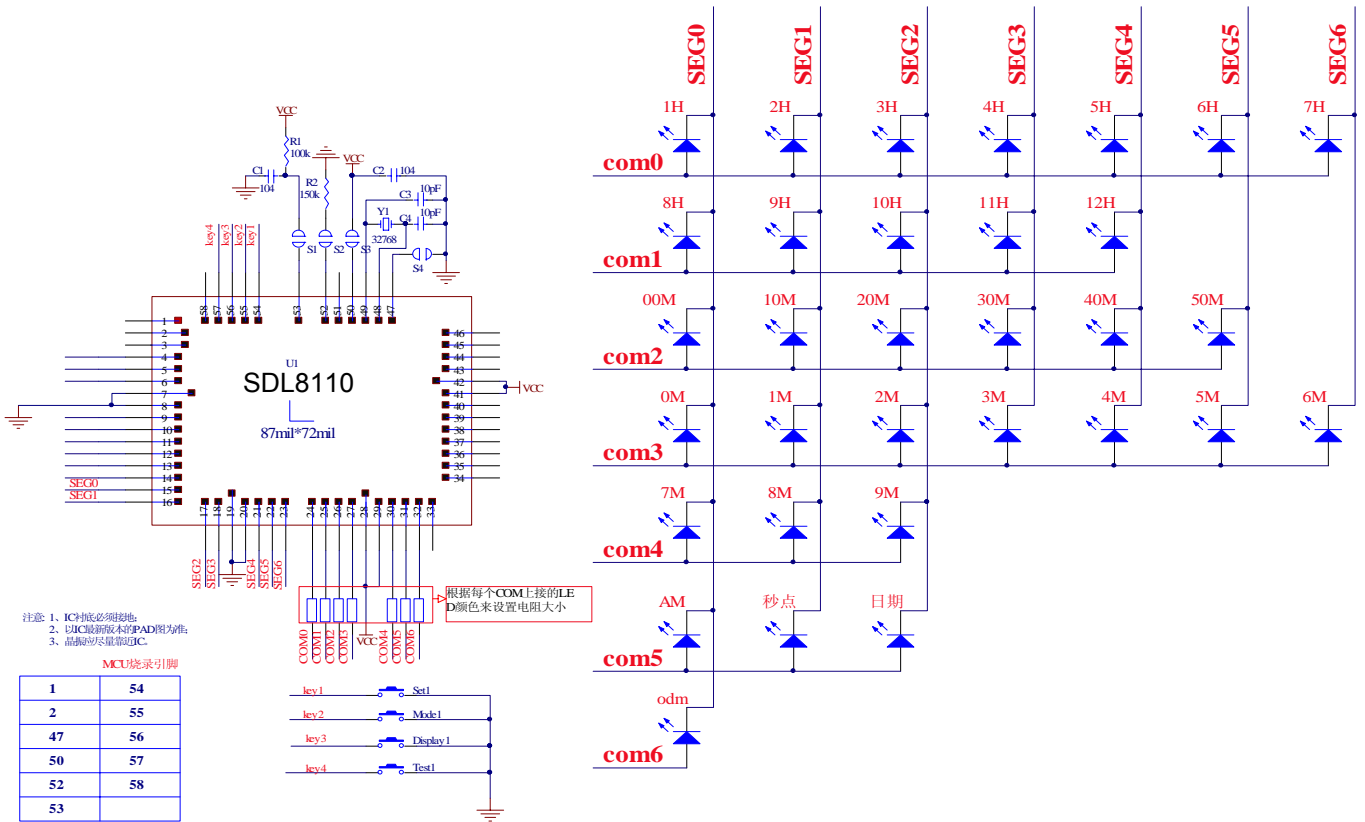
AM12: 00



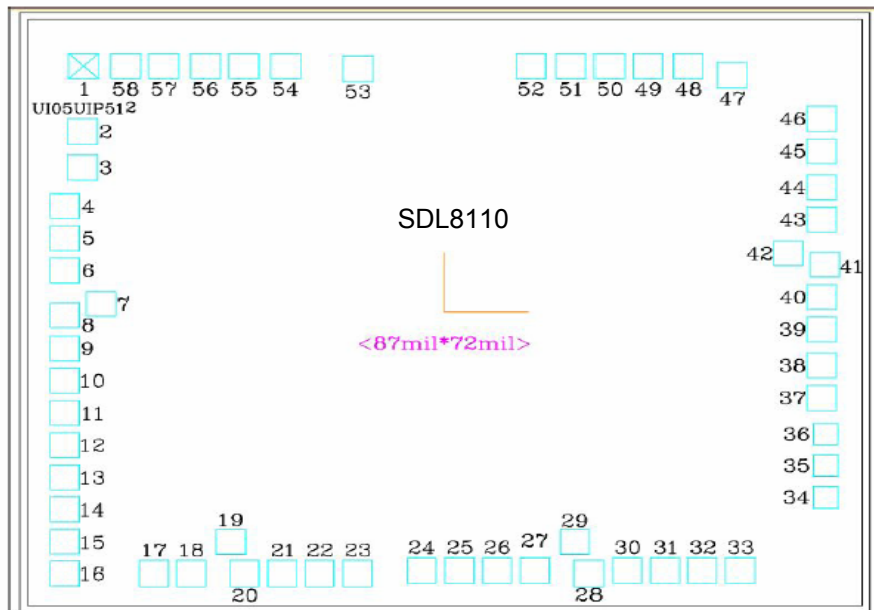
1月1日

- 1、按MODE键一下查看时间，再按一下显示日期（循环）。
- 2、在时间或是日期模式下，按SET键进入小时设置，按MODE键调整小时。
- 3、再按SET键进入分钟设置，按MODE键调整分钟。
- 4、再按SET键进入月份设置，按MODE键调整月份。
- 5、再按SET键进入日期设置，按MODE键调整日期。
- 6、8秒无任何操作进入睡眠。
- 7、按任意键可唤醒时间。
- 8、长按MODE键有连加功能。

### 三、应用电路



### 四 封装形式



衬底面积:2205um\*1815um(衬底接地)