



## 引脚描述

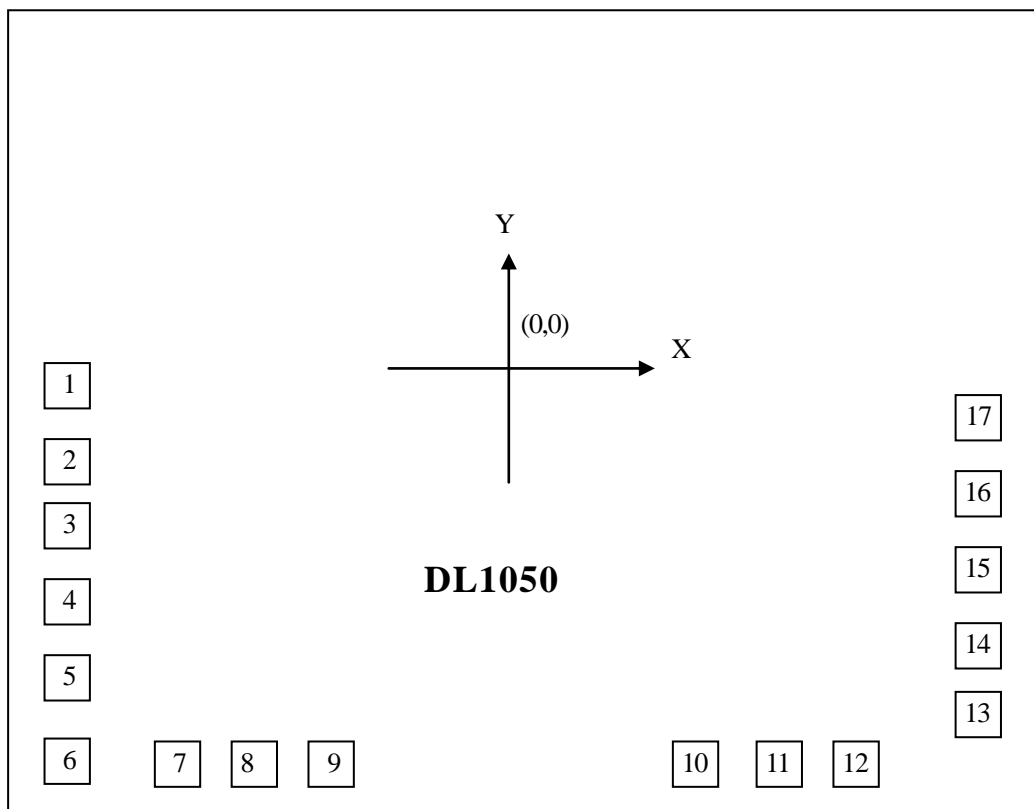
编号	引脚名称	I/O	功能概述
1	GND	-	负电源
2	VOL	O	USB 上行和下行端口电源, 3.3V-3.6V
3	VDD	-	正电源, 接 PC 主机 5.0V-5.5V
4	DPD3	I/O	下行端口 3 设备正信号线
5	DND3	I/O	下行端口 3 设备负信号线
6	DPD4	I/O	下行端口 4 设备正信号线
7	DND4	I/O	下行端口 4 设备负信号线
8	LED	O	LED 输出端口, 做电源指示用, 高电平有效
9	SEL	I	悬空为不显示 2.0; 接到 VDD 为显示 “USB 2.0 HUB”
10	DNU	I/O	USB 上行负信号线
11	DPU	I/O	USB 上行正信号线
12	XTAL2	O	6MHZ 晶体振荡器输出
13	XTAL1	I	6MHZ 晶体振荡器输入
14	DND1	I/O	下行端口 1 设备负信号线
15	DPD1	I/O	下行端口 1 设备正信号线
16	DND2	I/O	下行端口 2 设备负信号线
17	DPD2	I/O	下行端口 2 设备正信号线

### 打线图

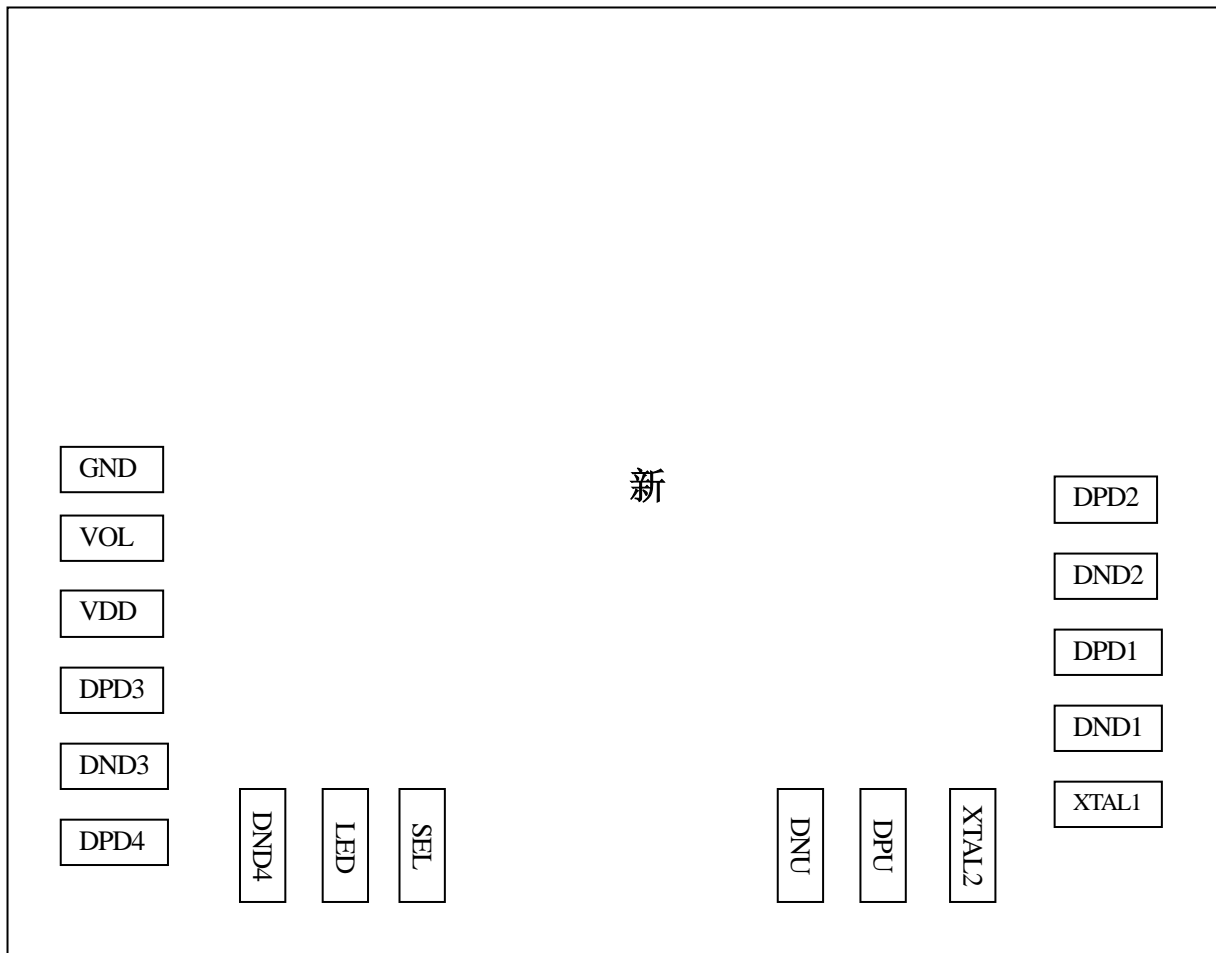
No.	Pad Name	X	Y	No.	Pad Name	X	Y
1	GND			10	DNU		
2	VOL			11	DPU		
3	VDD			12	XTAL2		
4	DPD3			13	XATL1		
5	DND3			14	DND1		
6	DPD4			15	DPD1		
7	DND4			16	DND2		
8	LED			17	DPD2		
9	SEL						

Chip Size: ( L=1900.00, W=1900.00) um

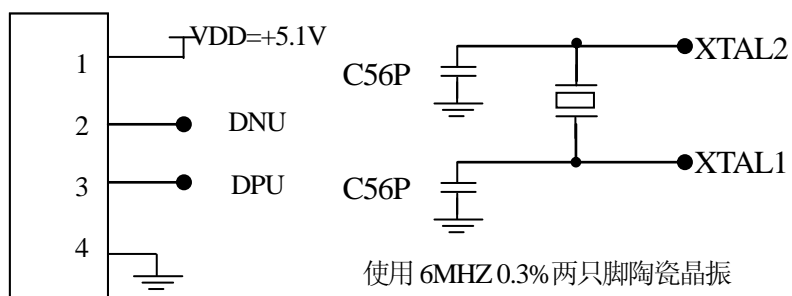
Note: 衬底必须接 GND



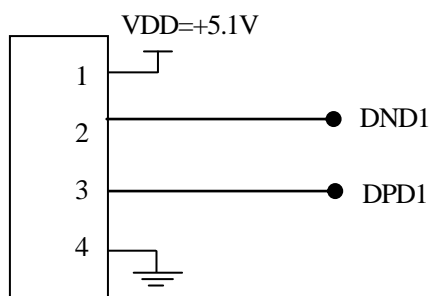
## 应用电路图



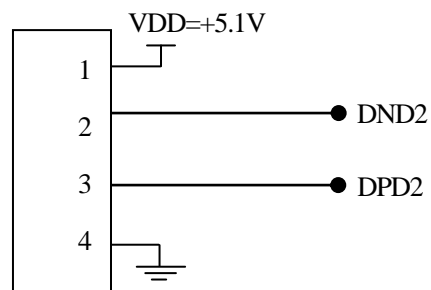
### TO PC USB PORT



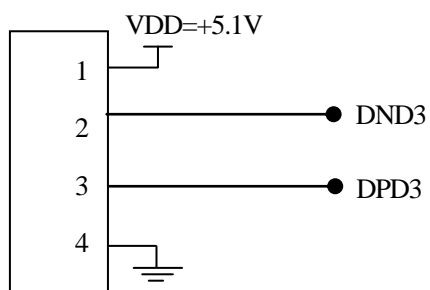
### HUB PORT 1



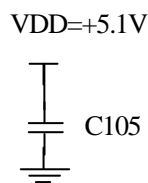
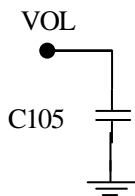
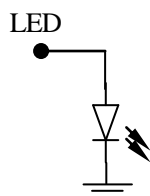
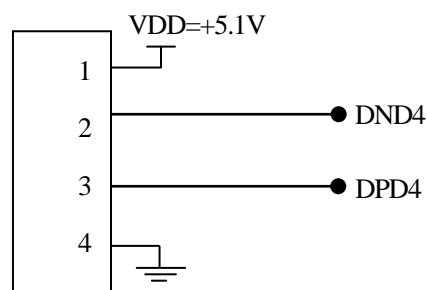
### HUB PORT 2



### HUB PORT 3



### HUB PORT 4



## 最大绝对值

项目	符号	数值	单位
电源电压	$V_{DD}$	0 ~ 6.5	V
输入/输出电压	$V_I/V_O$	GND-0.3 ~ VDD+0.3	V
工作温度	$T_{DD}$	0 ~ 65	°C
存储温度	$T_{ST}$	-25 ~ 125	°C

## 电气参数

参数	符号	条件	最小值	典型值	最大值	单位
工作电压	$V_{DD}$		3.3V	3.55V	5.5	V
工作电流	$I_{DD}$					MA
系统频率	$F_{OSC}$			6.00		MHz