

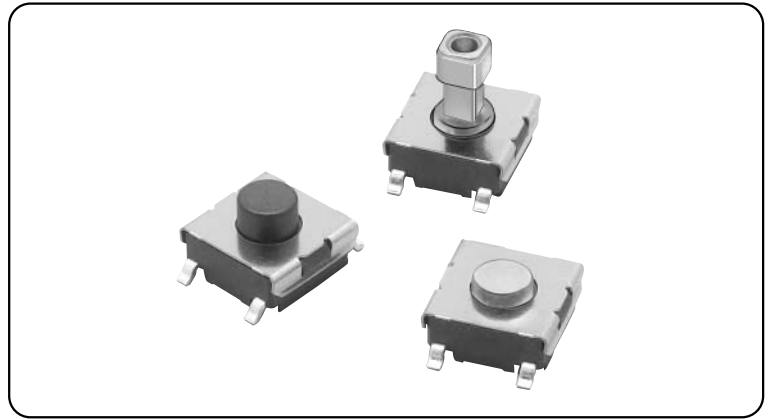
B3FS

轻触式开关 (S.M.D型)

适合高密度安装的S.M.D.型轻触式开关


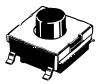
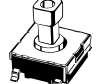
- 开关以压花带方式提供。
- 可再生焊接。
- 备有可安装键顶 (B32系列) 的凸出形柱塞。

符合RoHS



B
3
F
S

■ 种类

类型	柱塞的种类	高度	动作力(OF)	袋		押花带	
				型号	包装单位	型号	包装单位
6mm方形 B3FS-1000 系列	 (平型)	3.1mm	0.98N	B3FS-1000	100个	B3FS-1000P	3,000个
			1.47N	B3FS-1002		B3FS-1002P	
	 (平型)	4.3mm	0.98N	B3FS-1010		B3FS-1010P	1,000个
			1.47N	B3FS-1012		B3FS-1012P	
	 (凸型)	7.3mm	0.98N	* B3FS-1050		* B3FS-1050P	
			1.47N	* B3FS-1052		* B3FS-1052P	

注. 定货数量为最小包装单位的整数倍, 注意不可以端子数发货。

■ 额定值/性能

电气规格	DC24V 50mA 阻性负载
使用环境温度	-25~+70°C 60%RH以下 (不结冰、凝露)
使用环境湿度	35~85%RH (+5~+35°C)
接点结构	1a (常开接点)
接触阻性	100mΩ以上 (初始值) (DC5V 1mA通电)
绝缘电阻	100MΩ以上 (DC100V兆欧表)
耐压	AC250V 50/60Hz 1min
外壳	5ms以下
振动	误动作 10~55Hz 双振幅1.5mm
冲击	耐久 最大1,000m/s ²
	误动作 最大100m/s ²
寿命	100万次以上 (0.98N型) 30万次以上 (1.47N型)
质量	B3FS-1000: 约0.2g

■ 动作特性

项目	类型	B3FS-1000系列	
		0.98N型	1.47N型
动作力(OF)		0.98±0.29N	1.47±0.49N
回复力(RF)		最小0.2N	最小0.49N
预行程(PT)		0.25 ^{+0.2} _{-0.1} mm	

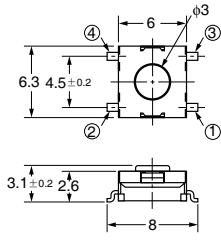


■外形尺寸 (单位: mm) 注. 正常状态下BOTTOM VIEW “OMRON” 的标识 (见右图), 端子型号如右图。

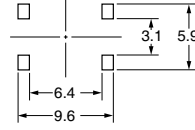
CAD文件 B3FS-01

●平型

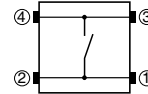
- B3FS-1000
- B3FS-1002
- B3FS-1000P
- B3FS-1002P



印刷基板尺寸
(TOP VIEW)
(单面基板t=1.6)

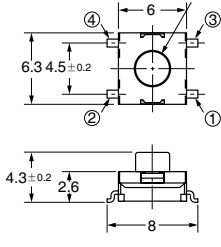


端子配置/内部连接图
(TOP VIEW)

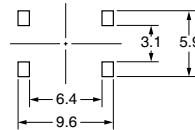


●平型

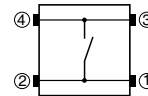
- B3FS-1010
- B3FS-1012
- B3FS-1010P
- B3FS-1012P



印刷基板尺寸
(TOP VIEW)
(单面基板t=1.6)

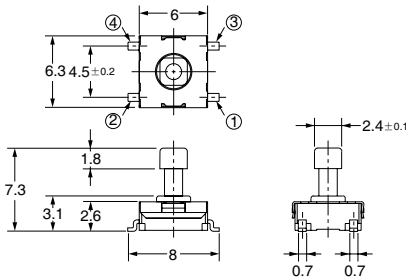
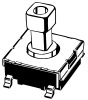


端子配置/内部连接图
(TOP VIEW)

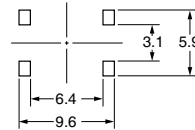


●凸型

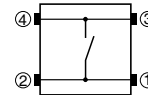
- B3FS-1050
- B3FS-1052
- B3FS-1050P
- B3FS-1052P



印刷基板尺寸
(TOP VIEW)
(单面基板t=1.6)



端子配置/内部连接图
(TOP VIEW)



注. 上述外形尺寸图中, 未注公差为±0.4mm. 开关本体的端子型号没有表示。

■键顶

凸柱塞型, 备有专用的键顶及B32型系列。

■请正确使用

★[共通注意事项]请参考相关页