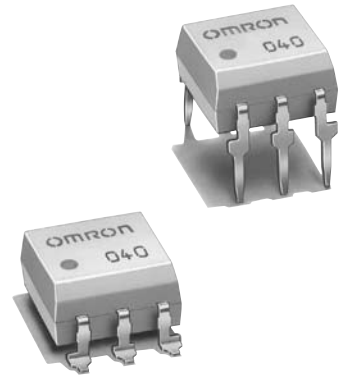


G3VM-353B/B1/E/E1 MOS FET继电器

最适合应用于模拟信号开关的 6 脚型 MOS FET 继电器
1b (1 极常开) 接点型
追加通用系列产品

- 可适用于微小模拟信号的开关。
- AC/DC 两用。
- 追加通用系列 (高导通电阻产品)。



NEW

※标记内容与实际商品有所不同。

⚠ 请参照第 6 页的“通用注意事项”。

■用途示例

- 电子交换机
- 安全系统
- 数据通信 / 调制解调器
- FA
- 计测仪器

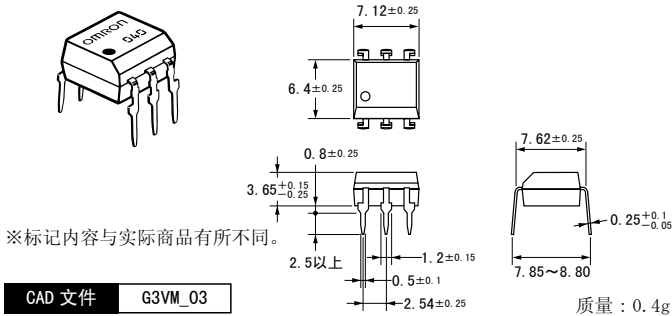
■种类 (带有Ⓞ标记的机种为标准库存机种。)

接点结构	端子种类	负载电压	型号	最小包装单位	
				固定杆装数量	编带包装数量
1b	印刷电路板用端子	AC350V峰值	ⓄG3VM-353B	50	—
			G3VM-353B1		
			G3VM-353E		
			G3VM-353E1		
	表面安装端子		G3VM-353E (TR)	—	1,500
			G3VM-353E1 (TR)		

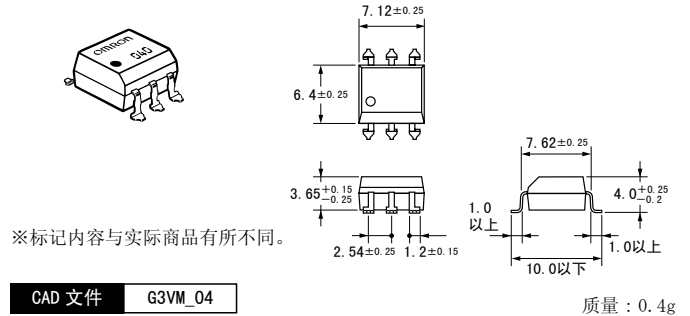
■尺寸

(单位: mm)

G3VM-353B/B1

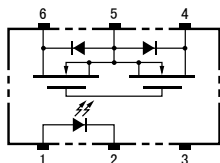


G3VM-353E/E1

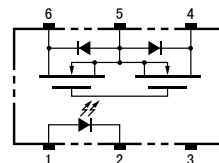


■端子布置/内部接线图 (俯视图)

G3VM-353B/B1



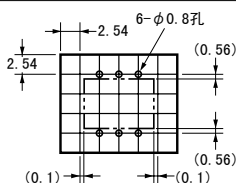
G3VM-353E/E1



■印刷电路板加工尺寸 (仰视图)

(单位: mm)

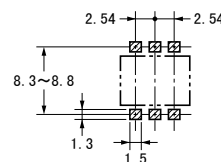
G3VM-353B/B1



■安装衬垫尺寸 (推荐值) (俯视图)

(单位: mm)

G3VM-353E/E1



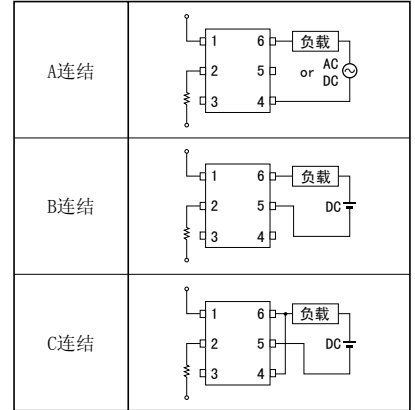
G3VM-353B/B1/E/E1

■绝对最大额定 (Ta = 25°C)

项目		符号	额定	单位	条件
输入侧	LED正向电流	I _F	50	mA	
	反复峰值LED正向电流	I _{FP}	1	A	100 μs脉冲、100pps
	直流正向电流降低比率	ΔI _F /°C	-0.5	mA/°C	Ta ≥ 25°C
	LED反向电流	V _R	5	V	
	粘合部位温度	T _J	125	°C	
输出侧	输出耐压	V _{OFF}	350	V	
	连续负载电流	A连结	150(100)	mA	Ta ≥ 25°C
		B连结	150(100)		
		C连结	300(200)		
	导通电流降低比率	A连结	-1.5(-1)	mA/°C	
		B连结	-1.5(-1)		
C连结		-3.0(-2)			
粘合部位温度	T _J	125	°C		
输入输出间耐压 (注1)	V _{I-O}	2500	V _{rms}	AC持续1分钟	
使用环境温度	Ta	-40 ~ +85	°C	不结冰或冷凝	
贮藏温度	T _{stg}	-55 ~ +125	°C	不结冰或冷凝	
焊接温度条件	—	260	°C	10s	

(注1): 测量输入输出间的耐压时, 分别对 LED 针脚、受光侧针脚统一地施加电压。

连结示例

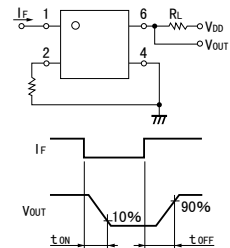


() 内为G3VM-353B1/E1

■电气性能 (Ta = 25°C)

项目		符号	最小	标准	最大	单位	条件
输入侧	LED正向电压	V _F	1.0	1.15	1.3	V	I _F = 10mA
	反向电流	I _R	—	—	10	μA	V _R = 5V
	端子间电容	C _T	—	30	—	pF	V = 0、f = 1MHz
	触发LED正向电流	I _{FT}	—	1	3	mA	I _{OFF} = 10 μA
输出侧	最大输出导通电阻	A连结	—	15(27)	25(50)	Ω	I ₀ = 150mA
		B连结	—	8(20)	14(43)	Ω	I ₀ = 150mA
		C连结	—	4(10)	7(—)	Ω	I ₀ = 300mA
开路时漏电流	I _{LEAK}	—	—	1.0	μA	I _F = 5mA、V _{OFF} = 350V	
输入输出间电容	C _{I-O}	—	0.8	—	pF	f = 1MHz、V _S = 0V	
输入输出间电容绝缘电阻	R _{I-O}	1000	—	—	MΩ	V _{I-O} = 500VDC、RoH ≤ 60%	
动作时间	t _{ON}	—	0.1(0.25)	1.0(0.5)	ms	I _F = 5mA、R _L = 200Ω、V _{DD} = 20V (注2)	
回复时间	t _{OFF}	—	1.0(0.5)	3.0(1)	ms		

(注2): 动作・回复时间



() 内为G3VM-353B1/E1

■推荐动作条件

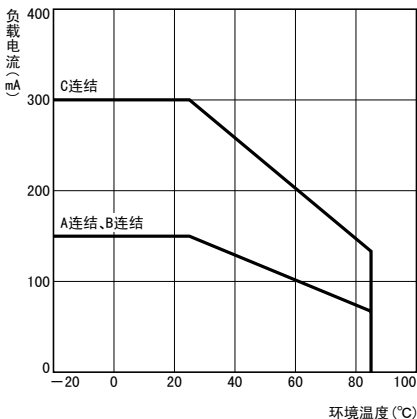
为了保证继电器的正确动作和回复, 请在以下条件下使用。

项目	符号	最小	标准	最大	单位
输出耐压	V _{DD}	—	—	280	V
动作LED正向电流	I _F	5	—	25	mA
连续负载电流	I ₀	—	—	150(100)	mA
动作温度	Ta	-20	—	65	°C

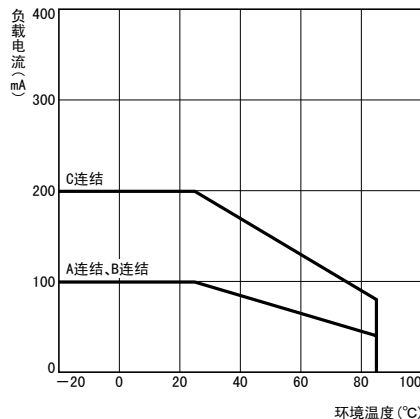
() 内为G3VM-353B1/E1

■参考数据

负载电流—环境温度 G3VM-353B/E



负载电流—环境温度 G3VM-353B1/E1



■请正确使用

• 通用注意事项请参照第 6 页。