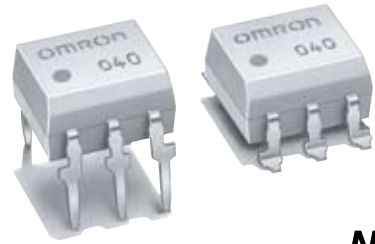


# G3VM-601BY/EY

MOS FET继电器

最适合应用于模拟信号开关的  
MOS FET继电器通过光绝缘  
实现输入输出间耐压AC5kV

- 可适用于微小模拟信号的开关。
- AC/DC两用。
- 负载电压600V。
- 输入输出间耐压AC5kV。



**NEW**

※标记内容与实际商品有所不同。

## ■用途示例

- 电子交换机
- FA
- 计测仪器
- 安全系统

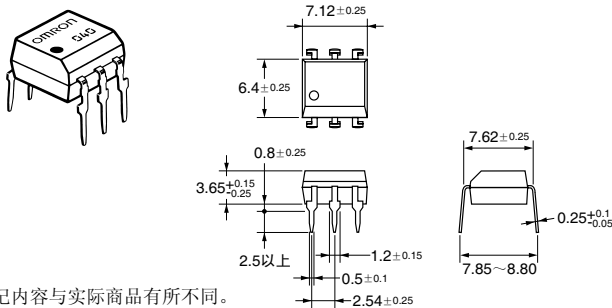
## ■种类

接点结构	端子种类	负载电压	型号
1a	印刷电路板用端子	AC600V峰值	G3VM-601BY
	表面安装端子		G3VM-601EY
			G3VM-601EY(TR)

## ■尺寸

(单位:mm)

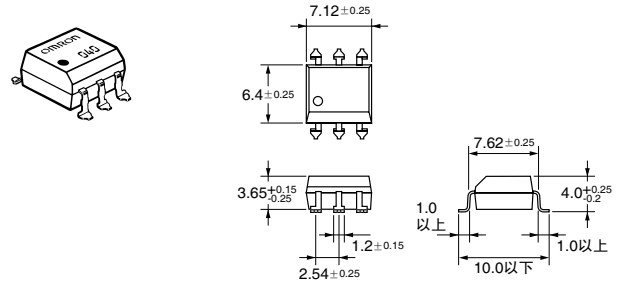
### G3VM-601BY



※标记内容与实际商品有所不同。

质量: 0.4g

### G3VM-601EY

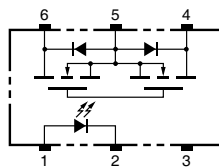


※标记内容与实际商品有所不同。

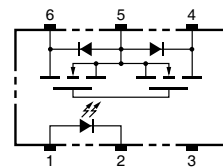
质量: 0.4g

## ■端子布置/内部接线图 (俯视图)

### G3VM-601BY



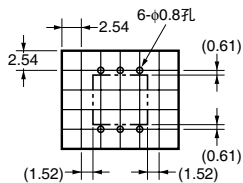
### G3VM-601EY



## ■印刷电路板加工尺寸 (仰视图)

(单位:mm)

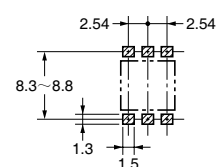
### G3VM-601BY



## ■安装衬垫尺寸 (推荐值) (俯视图)

(单位:mm)

### G3VM-601EY

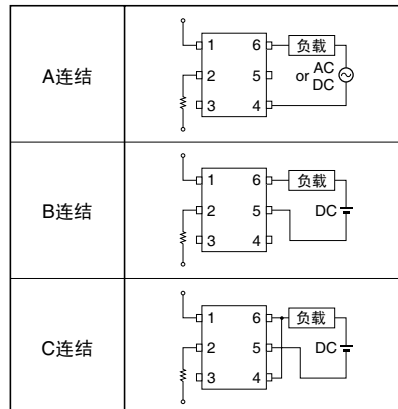


### 绝对最大额定 (Ta = 25°C)

项目	符号	额定	单位	条件	
输入侧	LED正向电流	IF	50	mA	
	反复峰值LED正向电流	IFP	1	A	100μs脉冲、100pps
	直流正向电流降低比率	ΔIF/°C	-0.5	mA/°C	Ta ≥ 25°C
	LED反向电流	VR	5	V	
	粘合部位温度	Tj	125	°C	
输出侧	输出耐压	V <sub>OFF</sub>	600	V	
	连续负载电流	A连结	100	mA	
		B连结	100		
		C连结	200		
	导通电流降低比率	A连结	-1.0	mA/°C	Ta ≥ 25°C
		B连结	-1.0		
C连结		-2.0			
粘合部位温度	Tj	125	°C		
输入输出间耐压(注1)	V <sub>LO</sub>	5000	V <sub>rms</sub>	AC持续1分钟	
使用环境温度	Ta	-40~+85	°C	不结冰、凝露	
贮藏温度	T <sub>stg</sub>	-55~+125	°C	不结冰、凝露	
焊接温度条件	—	260	°C	10s	

(注1): 测量输入输出间的耐压时, 分别对LED引脚、受光侧引脚统一地施加电压。

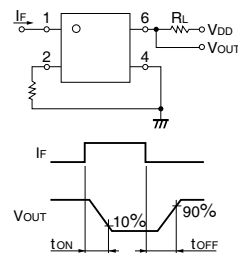
#### 连结示例



### 电气性能 (Ta = 25°C)

项目	符号	最小	标准	最大	单位	条件	
输入侧	LED正向电压	V <sub>F</sub>	1.0	1.15	1.3	V	IF=10mA
	反向电流	I <sub>R</sub>	—	—	10	μA	VR=5V
	端子间电容	C <sub>T</sub>	—	30	—	pF	V=0、f=1MHz
	触发LED正向电流	I <sub>FT</sub>	—	1.6	5	mA	Io=100mA
输出侧	最大输出导通电阻	A连结	—	25	35	Ω	IF=10mA、Io=100mA
		B连结	—	30	45	Ω	IF=10mA、Io=100mA
		C连结	—	23	35	Ω	IF=10mA、Io=100mA
	开路时漏电流	I <sub>LEAK</sub>	—	12	18	Ω	IF=10mA、Io=200mA
开路时漏电流	I <sub>LEAK</sub>	—	—	1.0	μA	V <sub>OFF</sub> =600V	
输入输出间电容	C <sub>LO</sub>	—	0.8	—	pF	f=1MHz、Vs=0V	
输入输出间电容绝缘电阻	R <sub>LO</sub>	1000	—	—	MΩ	V <sub>LO</sub> =500VDC、RoH ≤ 60%	
动作时间	t <sub>ON</sub>	—	0.2	1.5	ms	IF=5mA、RL=200Ω、V <sub>DD</sub> =20V (注2)	
回复时间	t <sub>OFF</sub>	—	0.2	1.0	ms		

(注2): 动作·回复时间



### 推荐动作条件

为了保证继电器的正确动作和回复, 请在以下条件下使用。

项目	符号	最小	标准	最大	单位
输出耐压	V <sub>DD</sub>	—	—	480	V
动作LED正向电流	IF	7.5	15	25	mA
连续负载电流	Io	—	—	100	mA
动作温度	Ta	-20	—	65	°C

### 参考数据

负载电流—环境温度

G3VM-601BY/EY

