

ANWENDUNG

- ◆ Schiffbau
- ◆ Motorenbau
 - ◇ Schienenfahrzeuge
- ◆ Maschinenbau
- ◆ Hydraulik
 - ◇ HLK
 - ◇ Kältetechnik
 - ◇ Prozess Techn.
 - ◇ Wasseraufbereitung
 - ◇ Autoindustrie
 - ◇ Prüfstände
 - ◇ Ex
 - ◇ Lebensmittelindustrie
 - ◇ Autoklaven

APPLICATIONS

- ◆ Construction navale
 - ◇ Constr. de moteurs
 - ◇ Véhicules sur rail
- ◆ Machines-outils
- ◆ Hydraulique
 - ◇ CVC
 - ◇ Réfrigération
 - ◇ Techn. de procédés
 - ◇ Traitement de l'eau
 - ◇ Industrie automobile
 - ◇ Banc d'essai à frein
 - ◇ Ex
 - ◇ Industrie alimentaire
 - ◇ Autoclavage

APPLICATIONS

- ◆ Shipbuilding
 - ◇ Engine manufacturing
 - ◇ Railways
- ◆ Machine tools
- ◆ Hydraulics
 - ◇ HVAC
 - ◇ Refrigeration
 - ◇ Process technology
 - ◇ Water treatment
 - ◇ Automotive industry
 - ◇ Test benches
 - ◇ Ex
 - ◇ Food Industry
 - ◇ Autoclaves



HAUPTMERKMALE

Ventilblock für den zentralen Anschluss mehrerer Geräte mit integrierten Prüffunktionen

CARACTÈRES DISTINCTIFS

Bloc valves pour raccordement central de plusieurs appareils avec fonctions de test intégrées

MAIN CHARACTERISTICS

Valve block for connections of several instruments with integrated test functions

VORTEILE

- ◆ Einfaches Handling
- ◆ Ideale Platzierung mehrerer Geräte an einem Ort
- ◆ Zeiteinsparung in der Endmontage (fertig vormontierte Baugruppen)
- ◆ Kostensparung durch integrierte Mehrfunktionen (z.B. Funktionsprüfung der Messgeräte)
- ◆ Funktionstests an den Messgeräten ohne Abschaltung der Anlage

AVANTAGES PRINCIPAUX

- ◆ Maniement simple
- ◆ Positionnement idéal de plusieurs appareils à un seul endroit
- ◆ Économie de temps en assemblage définitif (préparation de blocs entiers à monter)
- ◆ Économie de frais grâce à plusieurs fonctions (ex. test de fonction des instruments de mesure)
- ◆ Test de fonction d'appareils possible sans devoir débrancher l'installation complète

MAIN FEATURES

- ◆ Easy handling
- ◆ Compact arrangement of several instruments at one location
- ◆ Timesaving during the final assembly (ready mounted structural components)
- ◆ Cost savings through integrated multifunction (e.g. functional testing of instruments)
- ◆ Instrument tests possible during normal function/run time of engine

SPECIFICATIONS

Operating temperature: -25° ... 85°C
Media temperature: -25° ... 110°C
Storage temperature: -25° ... 85°C
Humidity: max. 98% relativ
Vibration: 6 g (20 ... 2000 Hz)
Shock: 50 g / 11 ms
Measuring range max. 40 bar
Rated pressure: max. 80 bar
Overpressure*: 160 bar
Burst pressure: 160 bar
Switch pressure (manual)
pneumatic: max. 16 bar
hydraulic: max. 40 bar
Durability: min. 100 switches
Material: (Resistant against oil and freshwater)
aluminium eloxated
Housing: aluminium, brass, steel, NBR, FKM
Media contacting parts:
Adaptable instruments:
Industrial Transm. 889X (Sheet 2.3.1.12)
Industr. Transm. shipbuil. 888X (Sheet 2.3.1.13)
Economic Transmitter 8498 (Seite 2.3.1.15/16/21)
Special Transmitter 8842 (Sheet 2.3.2.1)
EnginePressureTransm. 8242 (Sheet 2.3.1.8)
Display Control Switch 8864 (Sheet 6.2.2.4)
CANopen Pressure Trans. 8866 (Sheet 6.2.2.5)
PicoTrans 8244 (Sheet 2.3.1.11)
PicoStat 9 ... (Sheet 2.1.1.12)

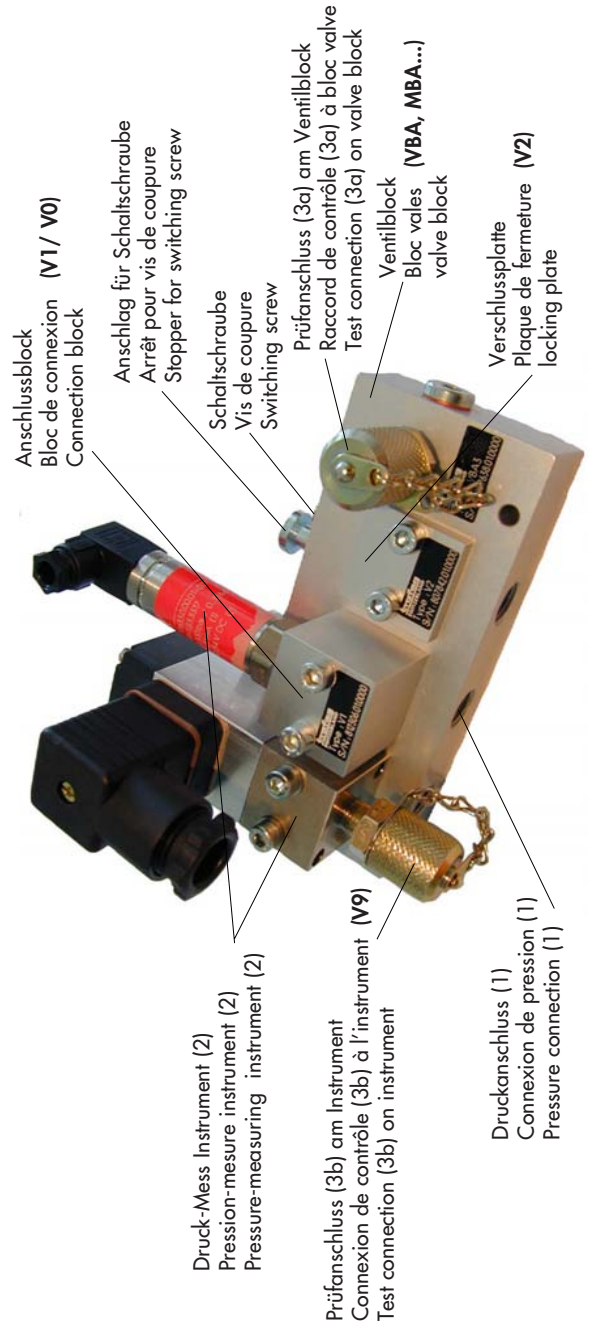
SPÉCIFICATIONS

Température de service -25° ... 85°C
Température du fluide -25° ... 110°C
Température de stockage -25° ... 85°C
Humidité: 98% max. relatif
Vibration: 6 g (20 ... 2000 Hz)
Choc: 50 g / 11 ms
Etendue de mesure 40 bar max.
Pression nominale: 80 bar max.
Surpression*: 160 bar
Pression d'éclatement: 160 bar
Pression de coupure (manuel)
pneumatique: 16 bar max.
hydraulique: 40 bar max.
Durabilité: min. 100 coupures
Matériel (Résistant contre huils et d'eau douce)
Boîtier: aluminium anodisé
Pièces qui contactent: aluminium, laiton, acier, NBR, FKM
Instruments adaptable:
Industrial Transm. 889X (Page 2.3.1.12)
Industr. Transm. shipbuil. 888X (Page 2.3.1.13)
Economic Transmitter 8498 (Seite 2.3.1.15/16/21)
Special Transmitter 8842 (Page 2.3.2.1)
EnginePressureTransm. 8242 (Page 2.3.1.8)
Display Control Switch 8864 (Page 6.2.2.4)
CANopen Pressure Trans. 8866 (Page 6.2.2.5)
PicoTrans 8244 (Page 2.3.1.11)
PicoStat 9 ... (Page 2.1.1.12)

SPEZIFIKATIONEN

Betriebstemperatur: -25° ... 85°C
Medientemperatur: -25° ... 110°C
Lagertemperatur: -25° ... 85°C
Feuchte: max. 98% relativ
Vibration: 6 g (20 ... 2000 Hz)
Schock: 50 g / 11 ms
Messbereich max. 40 bar
Nenndruck: max. 80 bar
Ueberdruck*: 160 bar
Berstdruck: 160 bar
Schalldruck (manuell)
pneumatisch: max. 16 bar
hydraulisch: max. 40 bar
Lebensdauer: min. 100 Schaltungen
Material (Resistent gegen Oele und Süßwasser)
Gehäuse: Aluminium, eloxiert
Medienberührende Teile: Aluminium, Messing, Stahl, NBR, FKM
Adaptierbare Instrumente
Industrial Transm. 889X (Seite 2.3.1.12)
Industr. Transm. shipbuil. 888X (Seite 2.3.1.13)
Economic Transmitter 8498 (Seite 2.3.1.15/16/21)
Special Transmitter 8842 (Seite 2.3.2.1)
EnginePressureTransm. 8242 (Seite 2.3.1.8)
Display Control Switch 8864 (Seite 6.2.2.4)
CANopen Pressure Trans. 8866 (Seite 6.2.2.5)
PicoTrans 8244 (Seite 2.3.1.11)
PicoStat 9 ... (Seite 2.1.1.12)

* ohne Schaltbetätigung am Ventilblock/ sans manoevre de coupure en bloc valve/ without switch-operation on the valve block



No	Text	VBA	VAA	MBA	MAA	MBB
1	Druckanschluss Connexion de pression Pressure connection	einzel seul single	einzel seul single	gemeinsam collectif common	gemeinsam collectif common	gemeinsam collectif common
2	Druck der Messinstrumente Pression de mesure des instr. Pressure of measuring instrum.	einzel seul single	einzel seul single	gemeinsam collectif common	gemeinsam collectif common	einzel seul single
3a	Prüfanschluss am Ventil- Block Connex. de contrôle au bloc du valve Test connection on valve bloc	gemeinsam collectif common	- - -	gemeinsam collectif common	gemeinsam collectif common	- - -
3b	Prüfanschluss am Trans- mitter/ Pressostat Connexion contrôle au Transmetteur/ Pressostat Test connection on Trans- mitter/ Pressostat	- - -	einzel (Zubehör: V9) seul (Accessoire: V9) single (Accessories: V9)	- - -	- - -	einzel (Zubehör: V9) seul (Accessoire: V9) single (Accessories: V9)
	Prinzipskizze Esquisse de principe Schematic diagram					
	Schaltschema schéma de réglage diagram of connections					

K jbbYf'5i lca UHjWei jda Ybh7C "z4B ... Tel +, * +), *%+(\$+\$, Fax +, * +), *%+(\$+\$, www.k b!Ui ltc.com

ÄNDERUNGEN VORBEHALTEN - SOUS RÉSERVE DE MODIFICATIONS - SUBJECT TO CHANGE

Lager Code (kurze Lieferzeit)/ Numéro de stock (délai de livraison bref)/ Code for stock products (short delivery time): **VBA/MBA** (z.B./ Ex./ e.g: VBA3)

siehe Katalog/ voir catalogue/ see catalogue: „Standard Products“

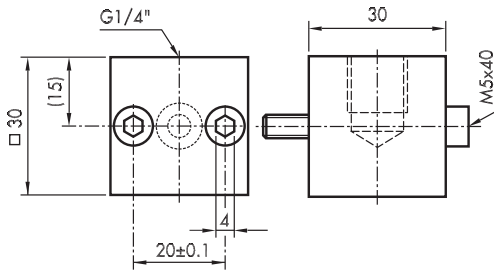
Varianten Code/ Numéro de variantes/ Custom build code

XXX.XXX
VBA
VAA
MBA
MAA
MBB

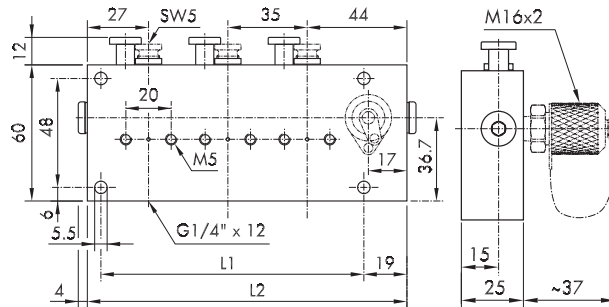
Anzahl Instrumente	für/ pour/ for 1 Gerät (nur/ seulement/ only VBA, VAA, MAA)	1
Nombre d'instruments	für/ pour/ for 3 Geräte	3
Number of instruments	für/ pour/ for 5 Geräte	5

Zubehör	Anschlussblock/ Bloc de connexion/ Connection adapter	V1
Accessoires	Verschlussplatte/ Appliquant l'orburateur/ Blanking plate	V2
Accessories	Befestigungsset/ set de fixation/ fixing set	V3
	Prüfanschluss/ Raccord de contrôle/ Test connection	V9
	Anschlussbl. mit Prüfanschluss/ Bloc de connexion avec racc. de contrôle/ Conn. adapter with test connection	V0

Vormontierte Blöcke mit Transmittern/ Pressostaten auf Anfrage
Préparation de blocs entiers à monter avec Transmetteurs/ Pressostats sur demande
Ready mounted blocks with Transmitters/ Pressostats on request



V1



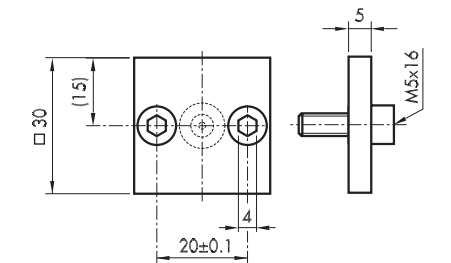
MBA / VBA / MAA:

L1= (Anz. Instrumente;No. des instruments; No. of instruments x 35) +11
L2= (Anz. Instrumente;No. des instruments; No. of instruments x 35) +36

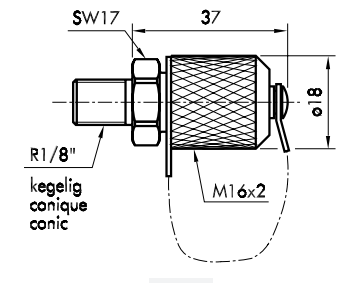
VAA / MBB:

L1= (Anz. Instrumente;No. des instruments; No. of instruments x 35) +7
L2= (Anz. Instrumente;No. des instruments; No. of instruments x 35) +19

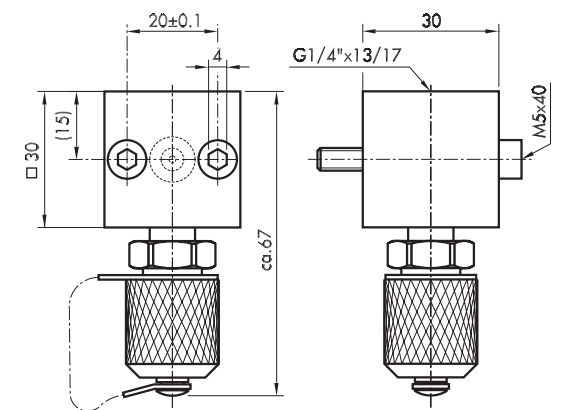
VBA/ VAA/ MBA/ MAA/ MBB



V2



V9



V0



Trafag entwickelt und produziert auch speziell auf Ihre Bedürfnisse zugeschnittene Produkte. Bitte fragen Sie uns an.
Trafag développe et fabrique des produits adaptés à vos besoins spécifiques en se basant sur votre cahier des charges. Contactez-nous s.v.p.
Trafag develops and manufactures customer-engineered products according to your specifications to meet your requirements. Please contact us.

K 1bbYf'5i lca UH9ei Jda Ybh7C "z4B Tel +, * +), *%+(\$+\$, Fax +, * +), *%+(\$+\$, www.k b!Ui ltc.com

ÄNDERUNGEN VORBEHALTEN - SOUS RÉSERVE DE MODIFICATIONS - SUBJECT TO CHANGE