

ANWENDUNG

- ◇ Schiffbau
- ◇ Motorenbau
- ◇ Schienenfahrzeuge
- ◆ Maschinenbau
- ◆ Hydraulik
- ◆ HLK
- ◆ Kältetechnik
- ◆ Prozess Techn.
- ◆ Wasseraufbereitung
- ◇ Autoindustrie
- ◇ Prüfstände
- ◇ Ex
- ◇ Lebensmittelindustrie
- ◇ Autoklaven

APPLICATIONS

- ◇ Construction navale
- ◇ Constr. de moteurs
- ◇ Véhicules sur rail
- ◆ Machines-outils
- ◆ Hydraulique
- ◆ CVC
- ◆ Réfrigération
- ◆ Techn. de procédés
- ◆ Traitement de l'eau
- ◇ Industrie automobile
- ◇ Banc d'essai à frein
- ◇ Ex
- ◇ Industrie alimentaire
- ◇ Autoclavage

APPLICATIONS

- ◇ Shipbuilding
- ◇ Engine manufacturing
- ◇ Railways
- ◆ Machine tools
- ◆ Hydraulics
- ◆ HVAC
- ◆ Refrigeration
- ◆ Process technology
- ◆ Water treatment
- ◇ Automotive industry
- ◇ Test benches
- ◇ Ex
- ◇ Food Industry
- ◇ Autoclaves



HAUPTMERKMALE

- ◆ Sensor: Dünnschicht auf Stahl
- ◆ Messbereich: 0...2.5 bis 0...600 bar
- ◆ Ausgangssignal: 4...20 mA
- ◆ NLH (BSL durch 0): ± 0.3 % d.S. typ.

CARACTÈRES DISTINCTIFS

- ◆ Capteur: Couche mince sur acier
- ◆ Plage de mesure: 0...2.5 à 0...600 bar
- ◆ Signal de sortie: 4...20 mA
- ◆ NLH (BSL par 0): ± 0.3 % E.M. typ.

MAIN CHARACTERISTICS

- ◆ Sensor: Thin film on steel
- ◆ Measuring range: 0...2.5 to 0...600 bar
- ◆ Signal output: 4...20 mA
- ◆ NLH (BSL through 0): ± 0.3 % FS typ.

VORTEILE

- ◆ verschiedene Genauigkeitsklassen
- ◆ kompakte Bauform
- ◆ gute Temperaturbeständigkeit
- ◆ komplett verschweisstes Sensorsystem aus Stahl ohne zusätzliche Dichtungen

AVANTAGES PRINCIPAUX

- ◆ différentes classes de précision
- ◆ construction compacte
- ◆ bonne résistance de température
- ◆ système de capteur en acier complètement soudé sans joints

MAIN FEATURES

- ◆ different accuracy classes
- ◆ compact design
- ◆ good temperature resistance
- ◆ Completely welded steel sensor system without additional seals

BESTELLINFORMATION / INFORMATION POUR LA COMMANDE / ORDERING INFORMATION

Lager Code (kurze Lieferzeiten)/ **Numéro de stock** (délai de livraison bref)/ **Code for stock products** (short delivery time):

EPI (z.B./ Ex./e.g: EPI10.0A)

☞ siehe Katalog:/ regardez catalogue:/ see catalogue: „Standard Products“

Varianten Code/ Numéro de variantes/ Custom build code

8297.XX.XX.XX.XX.XX...

Bereich	0 ... 2.5	Überdruck	max. 6	Berstdruck	100	75
Plage	0 ... 4.0	Surpression	10	Pression destruction	100	76
Range	0 ... 6.0	Over pressure	15	Burst pressure	100	77
	0 ... 10		20		200	78
	0 ... 16		32		200	79
[bar]	0 ... 25	[bar]	80	[bar]	300	80
	0 ... 40		80		300	81
	0 ... 60		200		500	82
	0 ... 100		200		500	83
	0 ... 160		500		1000	85
	0 ... 250		500		1000	74
	0 ... 400		800		1500	84
	0 ... 600		1000		2000	86
Sonderbereich nach Kundenwunsch, z. B.: plage sur demande du client, p. ex.: customized ranges on request, e.g.: 0 ... +12 bar						XX

Sensor Relativdruck, Genauigkeit:/ **Pression relatif, précision relatif:/ Relative pressure, accuracy: 0.5%** **25**
Capteur
Sensor

Druckanschluss G 1/4" aussen/ mâle/ male (O-Ring / joint torique / o-ring) **17**
Raccord de pression R1/4" aussen/ mâle/ male **19**
Pressure connection

Ausführung Gerätestecker/ Embase mâle / Male electrical plug EN175301-803-A (DIN43650-A), Mat.: PA **04**
Exécution
Execution

Ausgangssignal Output Load resistance I_{SUPPLY} U_{SUPPLY} **19**
Signal de sortie 4 ... 20 mA ($U_{Supply} - 9V$)/20mA 9 ...32 VDC
Output

Zubehör Druckspitzendämpfung/ Élément d'amortissement à pointe de surpression/ Pressure peak damping element
Accessoires Loch/ Trou/ Hole ø1.0mm **40**
Accessories ø0.3mm **43**
ø0.5mm **45**
Kabeldose/ Fiche femelle/ Female electrical connector: EN175301-803-A (DIN43650-A)/ NBR, -40...90°C **58**
Anschlussbelegung spezial/ raccordement électrique spécial/ special electrical connection:
Output 4...20mA & Gerätestecker/ Output 4...20mA & embase mâle/ Output 4...20mA & male electrical plug
EN175301-803-A (DIN43650-A): Pin 1 ⊕, Pin 2 ⊖ **92**



Trafag entwickelt und produziert auch speziell auf Ihre Bedürfnisse zugeschnittene Produkte. Bitte fragen Sie uns an.
Trafag développe et fabrique des produits adaptés à vos besoins spécifiques en se basant sur votre cahier des charges. Contactez-nous s.v.p.
Trafag develops and manufactures customized products according to your specifications to meet your requirements. Please contact us.

K]bbYf'5i Itca UHjW9ei Jda Ybh7C "z4B ... Tel +, * +) , *%+(\$+\$, Fax +, * +) , *%+(\$+\$, www.k b!Ui Itc.com

ÄNDERUNGEN VORBEHALTEN - SOUS RÉSERVE DE MODIFICATIONS - SUBJECT TO CHANGE

SPEZIFIKATIONEN

HAUPTMERKMALE

Sensor: Dünnfilm auf Stahl (s. Material)
Messbereich: 0...2.5 bis 0...600 bar
Ausgangssignal: 4...20mA

GENAUIGKEIT
Messgenauigkeit 0.5%
(Bestell.-Nr. 25)

TFB @ -25...+85°C: ± 2.0 % d.S. typ.
Genauigkeit @ +25°C: ± 0.5 % d.S. typ.
NLH @ +25°C (BSL durch 0): ± 0.3 % d.S. typ.
TK Nullpunkt und Spanne: ± 0.03 % d.S./K typ.
Langzeitstabilität
1 Jahr @ +25°C: ± 0.2 % d.S. typ.

ELEKTRISCHE DATEN

Ausgangssignal/ Speisespannung
4...20 mA: 24 (9...32) VDC
Anstiegszeit: typ. 1 ms/10...90%
Nenndruck

UMGEBUNGSBEDINGUNGEN

Betriebstemperatur: -40...+125°C
Medientemperatur: -40...+125°C
Schutzart: IP65
Feuchtigkeit: max. 95% relativ
Vibration: 15g (20...2000 Hz)
Schock: 50g/ 11 ms

EMV-SCHUTZ
(Ausgangssignal: 4...20mA)

Emission: EN/IEC 61000-6-4
Immunity: EN/IEC 61000-6-2

MECHANISCHE DATEN

Material
Sensor: 1.4548 (AISI630)
Gehäuse: 1.4542 (AISI630) /1.4301 (AISI304)
O-Ring (medienberührend): FKM 70°Sh
Gerätestecker: siehe Bestellinformation
Anziehdrehmoment: 25 Nm
Gewicht: ~ 80...110 g

SPECIFICATIONS

CARACTÈRES DISTINCTIFS

Capteur: Couche mince sur acier (voir matière)
Plage de mesure: 0...2.5 à 0...600 bar
Signal de sortie: 4...20 mA

PRÉCISION
Précision de mesure 0.5%
(No. commande 25)

TEB @ -25...+85°C: ± 2.0 % E.M. typ.
Précision @ +25°C: ± 0.5 % E.M. typ.
NLH @ +25°C (BSL par 0): ± 0.3 % E.M. typ.
CT point zéro et écart: ± 0.03 % E.M./K typ.
Stabilité à long terme
1 année @ +25°C: ± 0.2 % E.M. typ.

SPECIFICATIONS ÉLECTRIQUES

Signal de sortie/ Tension d'alimentation
4...20 mA: 24 (9...32) VDC
Sensibilité de réponse: typ. 1 ms/10...90%
pression nominale

CONDITIONS D'ENVIRONNEMENT

Température de service: -40...+125°C
Température de médias: -40...+125°C
Protection: IP65
Humidité: 95% max. relatif
Vibration: 15g (20...2000 Hz)
Choc: 50g/ 11 ms

CEM PROTECTION
(Signal de sortie: 4...20mA)

Emission: EN/CEI 61000-6-4
Immunité: EN/CEI 61000-6-2

SPECIFICATIONS MÉCANIQUES

Matériau
Capteur: 1.4548 (AISI630)
Boîtier: 1.4542 (AISI630) /1.4301 (AISI304)
O-Ring (contact. de médias): FKM 70°Sh
Embase mâle: voir information pour la
commande
Couple de serrage: 25 Nm
Poids: ~ 80...110 g

SPECIFICATIONS

MAIN CHARACTERISTICS

Sensor: Thin film on steel (see material)
Measuring range: 0...2.5 to 0...600 bar
Signal output: 4...20 mA

ACCURACY
Measuring accuracy 0.5%
(Ordering No 25)

TEB @ -25...+85°C: ± 2.0 % FS typ.
Accuracy @ +25°C: ± 0.5 % FS typ.
NLH @ +25°C (BSL through 0): ± 0.3 % FS typ.
TC zero point and span: ± 0.03 % FS/K typ.
Long term stability
1 year @ +25°C: ± 0.2 % FS typ.

ELECTRICAL DATA

Output/ Supply voltage
4...20 mA: 24 (9...32) VDC
Rise time: typ. 1 ms/10...90%
nominal pressure

ENVIRONMENTAL CONDITIONS

Operating temperature: -40...+125°C
Media temperature: -40...+125°C
Protection: IP65
Humidity: max. 95% relative
Vibration: 15g (20...2000 Hz)
Shock: 50g/ 11 ms

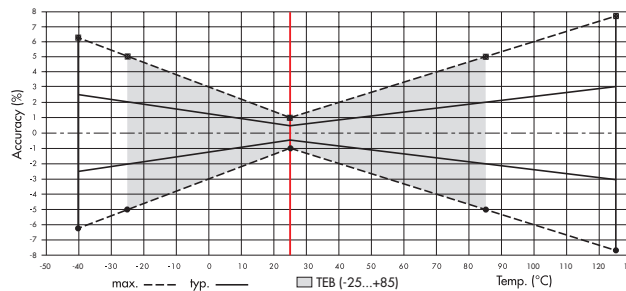
EMC PROTECTION
(Output: 4...20mA)

Emission: EN/IEC 61000-6-4
Immunity: EN/IEC 61000-6-2

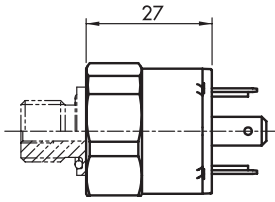
MECHANICAL DATA

Material
Sensor: 1.4548 (AISI630)
Housing: 1.4542 (AISI630) /1.4301 (AISI304)
O-Ring (media contacting): FKM 70°Sh
Male electrical plug: see ordering information
Mounting torque: 25 Nm
Weight: ~ 80...110 g

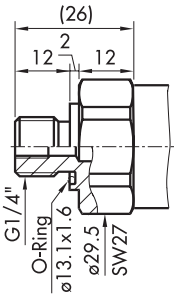
Measuring accuracy 0.5%



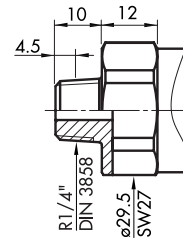
MASSBILDER / COTES D'ENCOMBREMENT / DIMENSIONS



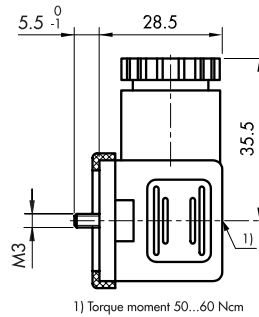
8297.XX.XXXX.04.XX.XX



8297.XX.XX17.XX.XX



8297.XX.XX19.XX.XX



8297.XX.XXXX.XX.XX.58

ELEKTRISCHER ANSCHLUSS / RACCORDEMENT ÉLECTRIQUE / ELECTRICAL CONNECTION

<p>Schutzart/ Protection</p>	<p>IP65</p>	
<p>Ausführung Exécution Execution</p>	<p>EN175301-803-A (DIN 43650-A)</p>	
<p>Ausgangssignal Signal de sortie Output</p>		
	<p>standard</p>	<p>with accessory 92</p>
<p>8297.XX.XXXX.XX.19</p>	<p>2</p>	<p>1</p>
	<p>1</p>	<p>2</p>

K jbbYf 5i tca UHjW9ei Jda Ybh7C "z4B Tel +, * +) , *%+(\$+\$, Fax +, * +) , *%+(\$+\$, www.k.b!Ui ttc.com

ÄNDERUNGEN VORBEHALTEN - SOUS RÉSERVE DE MODIFICATIONS - SUBJECT TO CHANGE