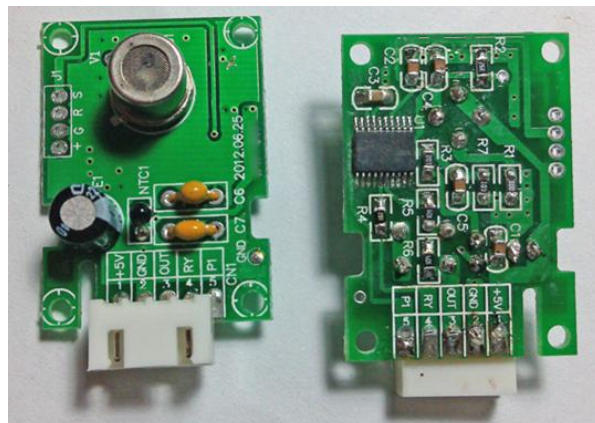


半导体甲醛传感模块 MS1100-P211-S

一、概述

MS1100 传感器主要用于检测甲醛、甲苯、苯等 VOC 气体，是一款半导体类型的传感器产品，被广泛的应用于通风设备、换气扇、空气过滤器、风帽、机罩等设备上。

MS1100-P211 是一款预标定电压输出的模块，使用更加方便，电压输出范围 0.5~2.5V。



<MS1100-h S>

二、主要参数:

A. 标准工作环境

符号	参数名称	数据	条件
Vc	供电电压	最多 5V±0.1V	DC:PIN1(+5v) PIN2(GND)
P	能耗	约380mW	

B. 周围环境

符号	参数名称	数据	推荐工作条件
Tao	工作温度	-10°C~50°C	温度: 10°C~40°C
Tas	储藏温度	-20°C~80°C	湿度: 65%RH±20%RH
RH	相对湿度	小于95%RH	
(O2)	氧气浓度	21%±1% (标准环境) 灵敏度特性受氧气浓度影响	绝对最小值: 18%

三、产品特性

产品代码		特性	输出数据	预热时间, PH
封装	MS1100-S	广泛检测 VOC 气体 应用: 空气过滤器、风帽	---	5min 350mW
模块	MS1100-P211-S	特别标定, 适合测试 0~0.3ppm 甲醛气体	模拟信号(0.5 ~ 2.5Volt)	5min 380 mW

四、输出电压和甲醛气体浓度的对应关系

甲醛气体浓度	0 ppm	0.1 ppm	0.2 ppm	0.3 ppm
输出电压(v)	0.5	1.2	1.85	2.5