

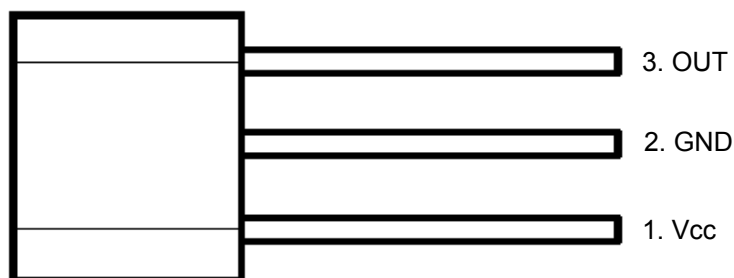


ZH41F

ZH41F

SIP3L(TO92S)

(顶视图)





ZH41F

◆ 产品技术参数

● 极限参数

参 数	符 号	量 值	单 位
电源电压	V_{CC}	-30~+40	V
磁感应强度	B	不限	Gauss
输出反向击穿电压	V_{CE}	-40	V
输出低电平电流	I_{OL}	40	mA
最大允许的功耗	P_D	450	mW
工作环境温度	T_A	-40~+150	°C
贮存温度	T_S	-65~+170	°C

● 磁特性

参 数	符 号	最 小	典 型	最 大	单 位
工作点	B_{OP}			120	Gauss
释放点	B_{RP}	-120			Gauss
回 差	B_H	40	80	120	Gauss

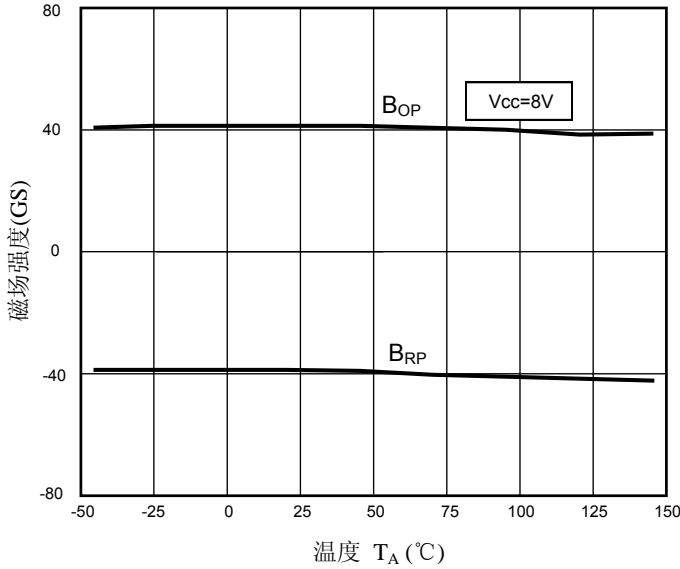
● 电特性 $T_A=25^\circ\text{C}$

参 数	符 号	测 试 条 件	最 小	典 型	最 大	单 位
电源电压	V_{CC}		-	3.8	30	V
输出低电平电压	V_{OL}	$I_{out}=25\text{mA } B>B_{OP}$	100		250	mV
		$I_{out}=40\text{mA } B>B_{OP}$	250		600	mV
输出高电平漏电流	I_{OH}	$V_{out}=30\text{V } B<B_{RP}$		0.1	10	μA
电源电流	I_{CC}	输出开路	-	3.2	9.0	mA
输出上升时间	t_r	$R_L=820\ \Omega \ C_L=20\text{PF}$	-	0.2	-	μS
输出下降时间	t_f	$R_L=820\ \Omega \ C_L=20\text{PF}$	-	0.5	-	μS

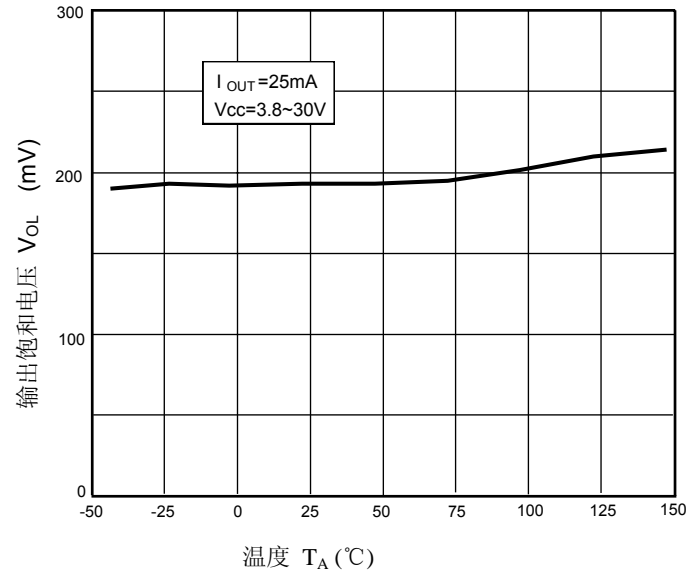


ZH41F

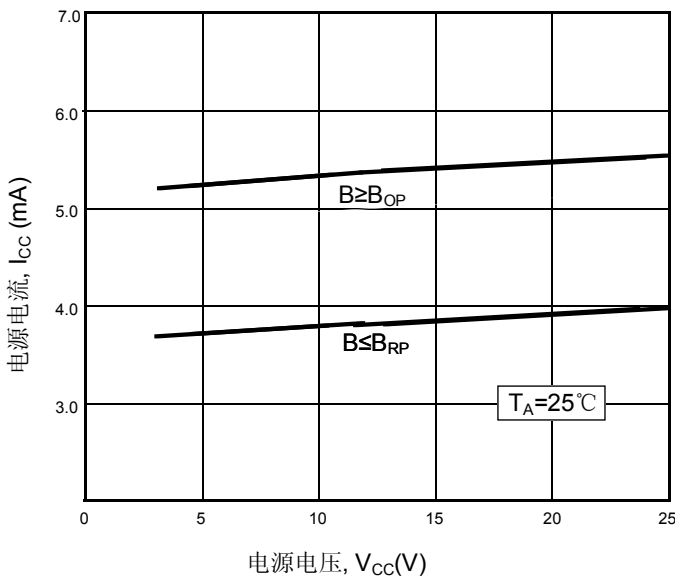
◆ 特性曲线



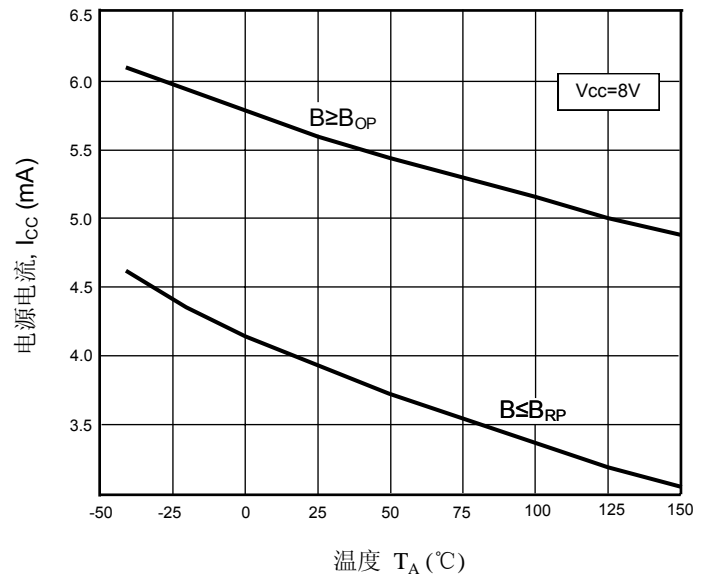
工作点和释放点的温度特性



输出饱和电压的温度特性



电源电流随电源电压的变化

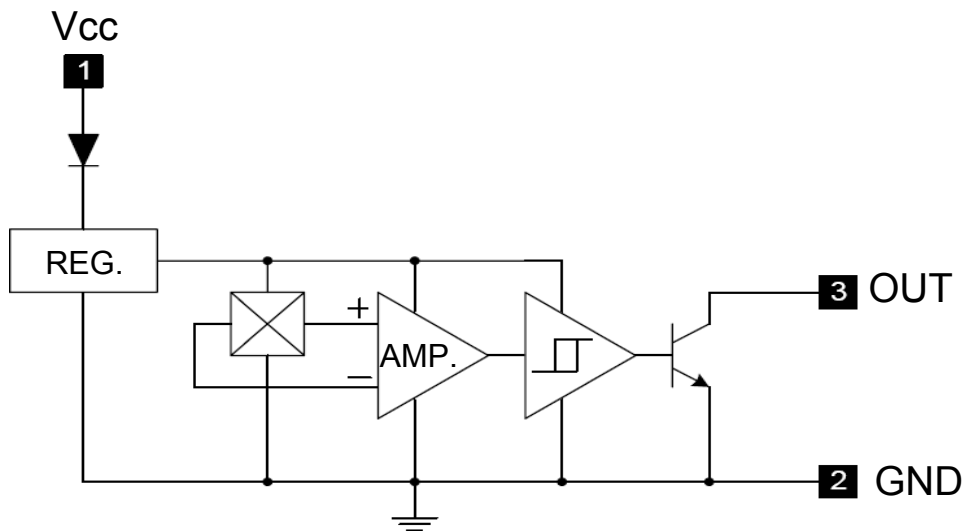


电源电流随温度的变化

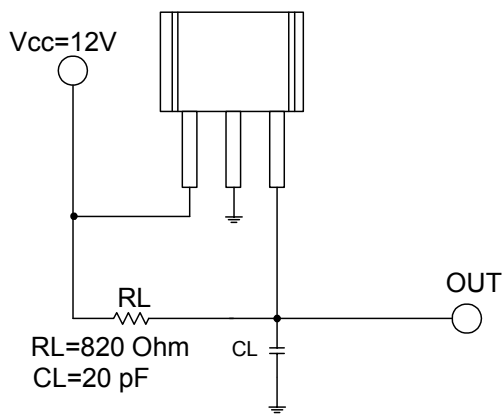


ZH41F

◆ 电路内部框图



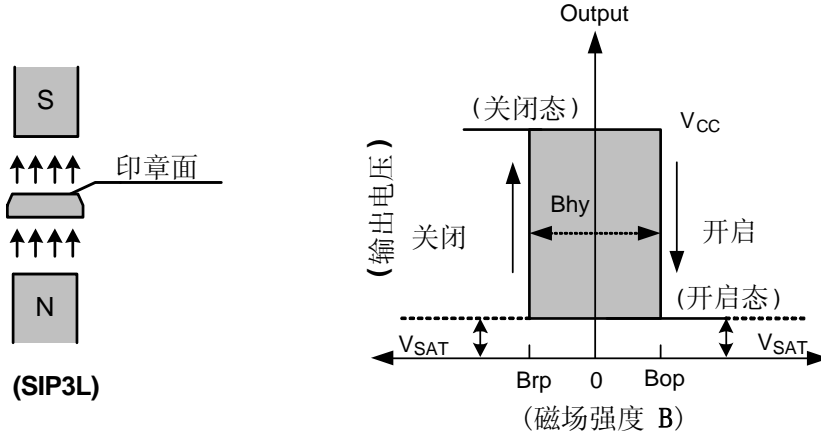
◆ 测试电路图





ZH41F

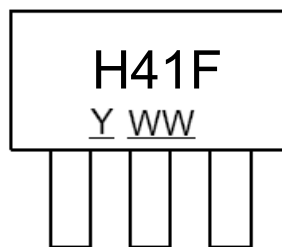
◆ 磁电转换特性



◆ 印章信息

SIP-3L

(顶视图)



Y : Year : "8" = 2008

WW : Nth Week 01~52



ZH41F

◆ 封装信息

